

VIS D'ANCRAGE W-BS-T

Approuvée pour la fixation temporaire d'équipement de chantier dans un béton de moins 28 jours et de résistance $f_{ck,cube} \geq 10\text{N/mm}^2$.

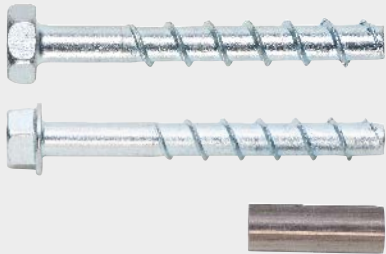
**VIS D'ANCRAGE
RÉUTILISABLE
PLUSIEURS FOIS**



- Étais tirant-poussant
- Accessoires de coffrage
- Echafaudages
- Garde-corps

VIS D'ANCRAGE TEMPORAIRE W-BS-T

Vis d'ancrage réutilisable pour la fixation temporaire de matériel de chantier



La fixation temporaire du matériel de chantier, comme les accessoires de coffrage par exemple, occupe un rôle central dans la rapidité de réalisation des constructions. Comme ces fixations sont le plus souvent réalisées avant que le béton ait atteint sa résistance finale, soit 28 jours après le bétonnage, les chevilles ou vis d'ancrage classiques ne représentent pas une solution adéquate pour garantir la sécurité du chantier.

La vis d'ancrage W-BS-T a été testée pour la fixation temporaire du matériel de chantier dans le béton frais de résistance $f_{ck,cube} \geq 10 \text{ N/mm}^2$, résistance généralement atteinte bien avant 28 jours. Elle est donc idéale pour réaliser des fixations provisoires en toute sécurité pour :

- Étais tirant-poussant
- Accessoires de coffrages
- Echafaudages
- Garde-corps

Des coûts réduits

La vis d'ancrage temporaire W-BS-T peut être réutilisée, ce qui réduit considérablement les coûts de matériel, à condition que l'on ne puisse pas insérer plus de 3 filets dans le calibre de contrôle fourni.

Haut degré de fiabilité (validation du DIBt)

- Pour la fixation temporaire de matériel de construction dans le béton frais (à partir d'une résistance $f_{ck,cube} \geq 10 \text{ N/mm}^2$)
- Pour béton fissuré ou non fissuré
- Pour béton armé et non armé
- Pour béton standard avec classe de résistance C20/25 à C50/60

Totalement amovible

La vis d'ancrage temporaire W-BS-T peut être totalement retirée. Il suffit de la dévisser.

Utilisation immédiate

S'agissant d'une fixation exclusivement mécanique, la vis d'ancrage peut être totalement mise sous charge immédiatement après montage. Ainsi, plus d'attente inutile !

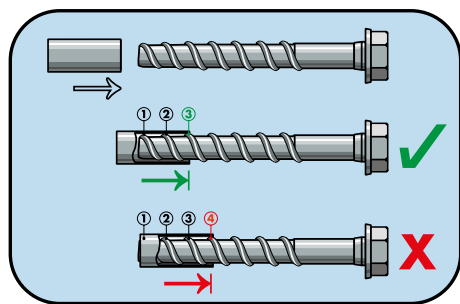
Montage rapide

La vis peut être mise en place par simple vissage à l'aide d'une clé à chocs ou d'un cliquet. Elle ne nécessite pas de couple particulier ni d'outil de réglage spécial.

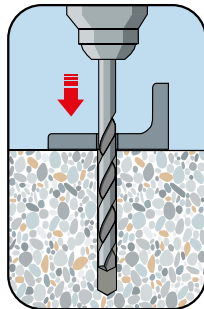
Dimensions adaptées

Grâce à des dimensions plus courtes, l'ancrage sur des structures béton plus fines, comme des voiles, est désormais possible. Le risque d'abîmer les réseaux noyés est également réduit.

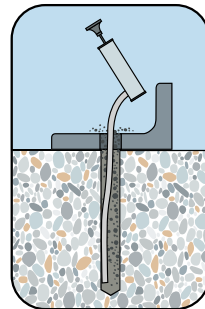
Montage facile



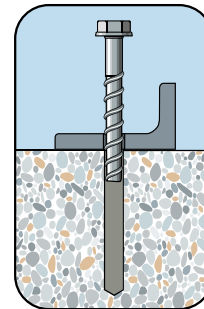
Avant chaque utilisation, l'usure de la vis d'ancrage doit être vérifiée. La vis d'ancrage ne peut être réutilisée que si l'on n'insère pas plus de 3 filets dans le calibre fourni.



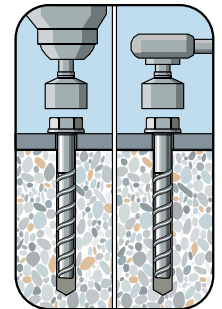
Percer



Nettoyer le trou



Insérer la vis



Serrer la vis avec une clé à chocs adaptée

Systeme teste pour une securite maximale

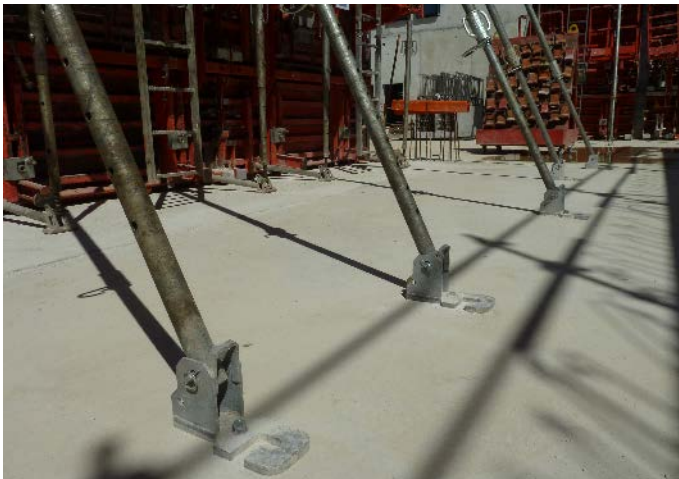


A titre d'exemple

Un beton C25/30
depasse la resistance
 $f_{ck, cube} \geq 10 \text{ N/mm}^2$ apres
le 3^{eme} jour de sechage.*

*selon l'Eurocode 2 pour
un beton de classe de
resistance CEM 32,5
R, temperature de 20°C
et cure conforme a l'EN
12390.

Applications types



Accessoires de coffrage



Garde-corps

Dimensions et references

Forme	Ø de la vis (mm)	Epaisseur à fixer maxi t_{fix} (mm)	Longueur totale L (mm)	Ø de perçage (mm)	Profondeur d'implantation h_{nom} (mm)	Profondeur de perçage h_1 (mm)	Ouverture de clé SW (mm)	Ø de la rondelle (mm)	Art. N°	Condit.
TH rondelle	10	5	80	10	75	85	SW15	20	5929 910 080	50
TH	12	15	105	12	90	100	SW22	-	5929 912 105	25
TH rondelle	14	5	80	14	75	85	SW22	28	5929 914 080	25
TH rondelle	14	15	130	14	115	125	SW22	28	5929 914 130	25
TH rondelle	14	35	150	14	115	125	SW22	28	5929 914 150	25

VIS D'ANCRAGE W-BS-T

SIÈGE SOCIAL
 Würth France
 Z.I. Ouest - Rue Georges Besse - BP 40013
 67158 Erstein Cedex
 Tél. 03 88 64 53 00 - Fax 03 88 64 62 00

© Würth France S.A. Mark./Com. : V.M. Studio : C.M.
 CONS02_19_VIS_D_ANCRAGE_W-B-ST - 5000 ex.

Données techniques

Données techniques (dans le béton)										
Diamètre de la vis [mm]		10			12		14			
Profondeur d'implantation dans le béton $h_{nom} \geq$ [mm]		75	75	90	75	90	115			
Epaisseur minimale du support		$h_{min} \geq$ [mm]		150	150	195	150	195	200	225
Résistance utile toutes directions ¹⁾ béton fissuré ou non fissuré	$f_{ck,cube} \geq 10 \text{ N/mm}^2$	F_{zul} [kN]		4	4	8	4	8	10	11,3
	$f_{ck,cube} \geq 15 \text{ N/mm}^2$			4,6	4,6	8,6	4,6	8,6	12	14
	$f_{ck,cube} \geq 20 \text{ N/mm}^2$			5,3	5,3	9,3	5,3	9,3	13,3	16
Distance axiale minimale		s [mm]		320	320	390	320	390	500	
Distance au bord minimale dans la direction de la charge		c_1 [mm]		105	105	130	105	130	165	
Distance au bord minimale transversalement à la direction de la charge		c_2 [mm]		160	160	195	160	195	250	
Profondeur de perçage		$h_1 \geq$ [mm]		85	85	100	85	100	125	
\varnothing de perçage de la pièce à fixer		$d_f \leq$ [mm]		14	16		18			
\varnothing de perçage		d_0 [mm]		10	12		14			
\varnothing du foret de perçage		$d_{cut} \leq$ [mm]		10,45	12,5		14,5			

¹⁾ Se reporter à la validation du DIBt N° Z-21.8-2090

Accessoires d'application

Foret béton à percussion VARIO Quadro-L Plus



\varnothing 10 **Art. N° 0648 051 016**
 \varnothing 12 **Art. N° 0648 051 221**
 \varnothing 14 **Art. N° 0648 051 421**

Douille à chocs 6 pans 1/2 pouce



SW15 **Art. N° 0714 13 07**
 SW22 **Art. N° 0714 13 10**
 SW24 **Art. N° 0714 13 11**

Clé à chocs à batterie
 Li-Ion 18V ASS 18-A
 EC COMBI



Art. N° 570 510 ...

Pompe soufflante



Art. N° 0903 990 001