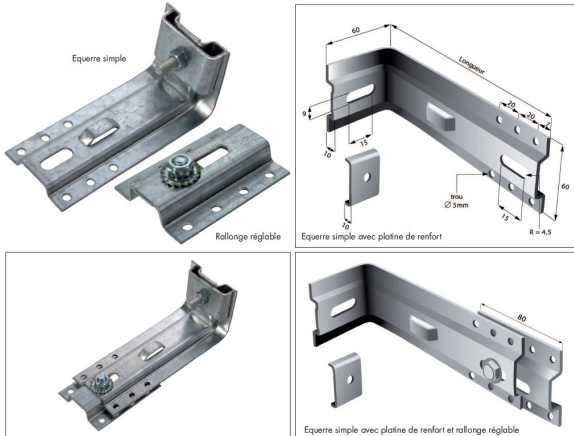


DEMANDE DE NOTE DE CALCUL - EQUERRE DE BARDAGE ITE

Les équerres Würth pour ITE sont destinées à la fixation sur murs neufs ou anciens d'une ossature bois devant recevoir un bardage constitué de bardeaux, d'ardoises, de fibres ciment ou autres ... avec en général un isolant fixé sur la structure porteuse.



Conformes au cahier 3316 CSTB (GS n° 2)



1. DEMANDE

Référence :

Surface (en m²) :

Hauteur maxi façade :

Département :

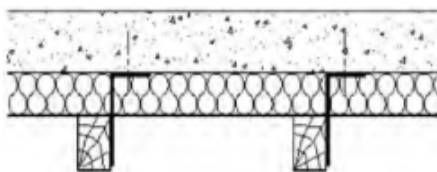
Localité :

Effet de site :

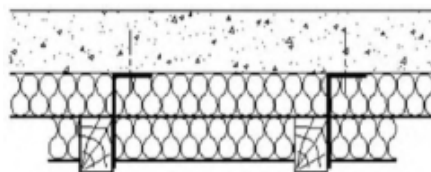
2. ISOLATION

Epaisseur(s) d'isolation (en mm) :

Simple



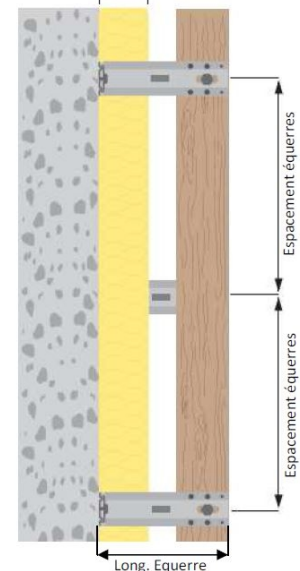
Double



Nature de l'isolant :

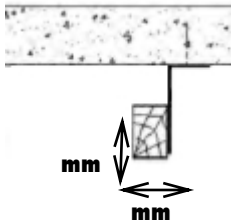
Référence :

Ep. isolant



3. OSSATURE VERTICALE

Bois



Métallique :

Matière :

Type :

Epaisseur (en mm) :

Poids (kg/ml) :

Espacement entre montants verticaux (en mm) :

Traction maxi.admissible par la cheville (daN) :

Nature du support de pose (béton, briques, parpaings creux ...) :

4. LONGUEUR SOUHAITEE DES EQUERRES (en mm) :

5. PAREMENT FINAL

Nature :

Type :

Poids (kg/m²) :

CONTACTEZ-NOUS :
 WÜRTH FRANCE - SUPPORT TECHNIQUE Profix®
 fixation.technique@wurth.fr
 Tél. 03 88 64 79 18
 Fax. 03 88 64 79 35